

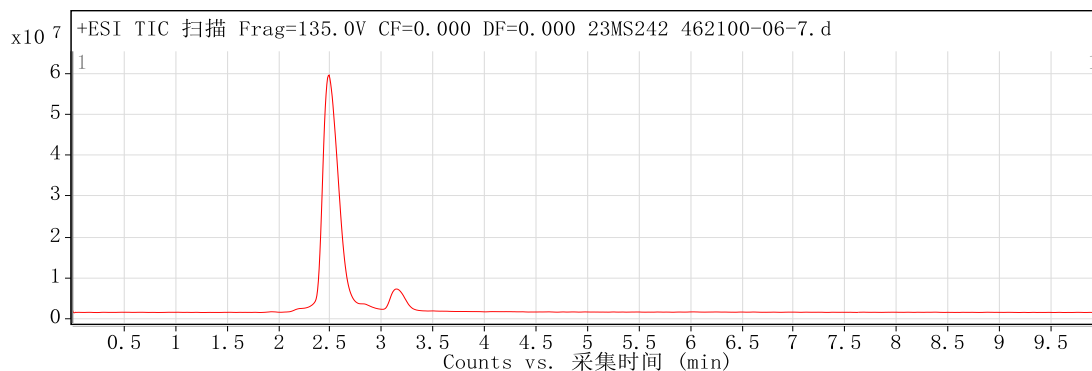
定性分析报告

数据文件名称	23MS242 462100-06-7.d	样品名称	23MS242 462100-06-7
样品类型	Sample	位置	Vial 13
仪器名称	Instrument 1	用户名	DESKTOP-4G0NUSO\mouxin
采集方法	方法20230328通用.m	采集时间	2023/9/7 17:16:06
IRM 校正状态	Not Applicable	DA 方法	Default.m

设备类型	TandemQuadrupole	Sample Group	
Info.		Stream Name	LC 1
Acquisition SW	6400 Series Triple		
Version	Quadrupole 10.0 (142)		

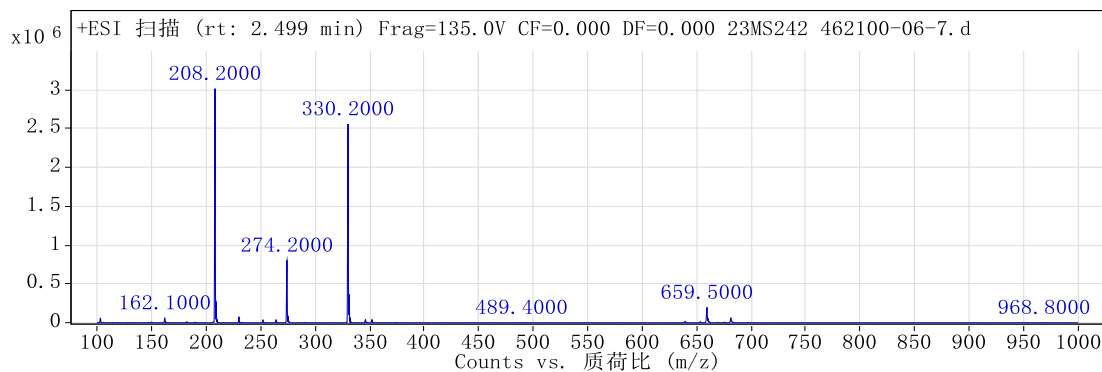
用户色谱图

裂解电压 135 碰撞能量 0 电离模式 ESI



用户质谱图

裂解电压 135 碰撞能量 0 电离模式 ESI

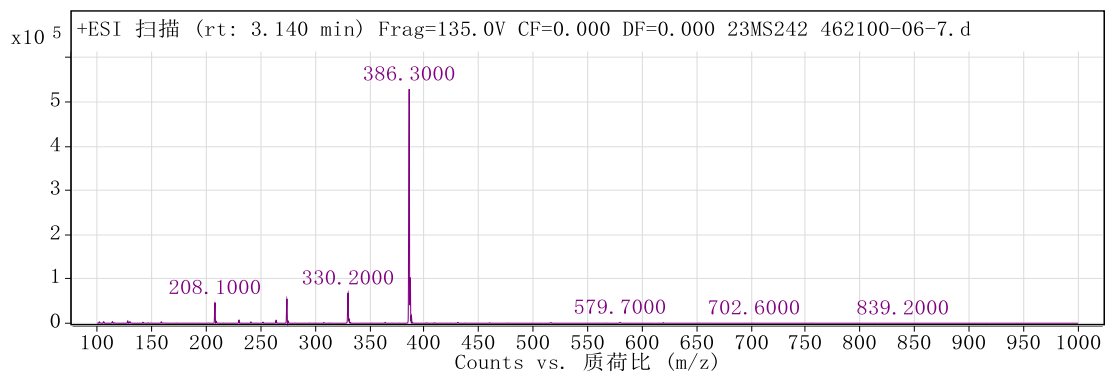


峰列表

m/z	z	丰度
162.1		60455.38
208.2	1	3015219
209.2	1	263891.25
230.2		73796.66
274.2		803088.44
275.1	1	84229.84
330.2	1	2559855.75
331.2	1	364881.31
659.5		195510.36
681.4	1	61027.41

裂解电压 135 碰撞能量 0 电离模式 ESI

定性分析报告



峰列表

m/z	z	丰度
208.1	1	46448.02
230.1	1	7275.92
264.2	1	6863.8
274.1	1	54734.48
275.1	1	5669.74
330.2	1	68139.46
331.2	1	10080.28
386.3	1	529145.38
387.3	1	103075.89
388.3	1	16738.98

--- 报告结束 ---